

# Turmdrehkran 130 EC-B 6

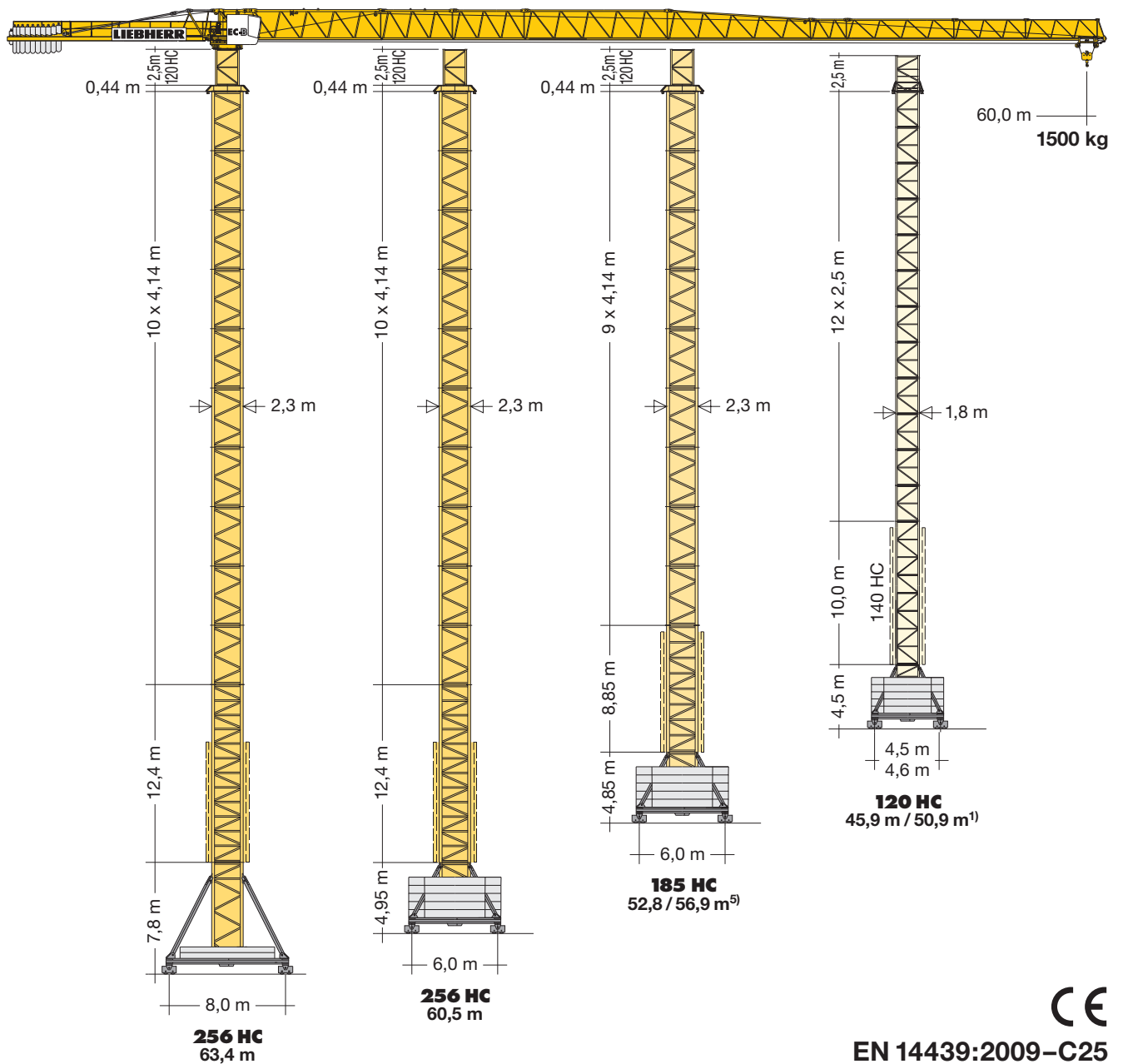
Tower  
Cranes

32 74 99 225

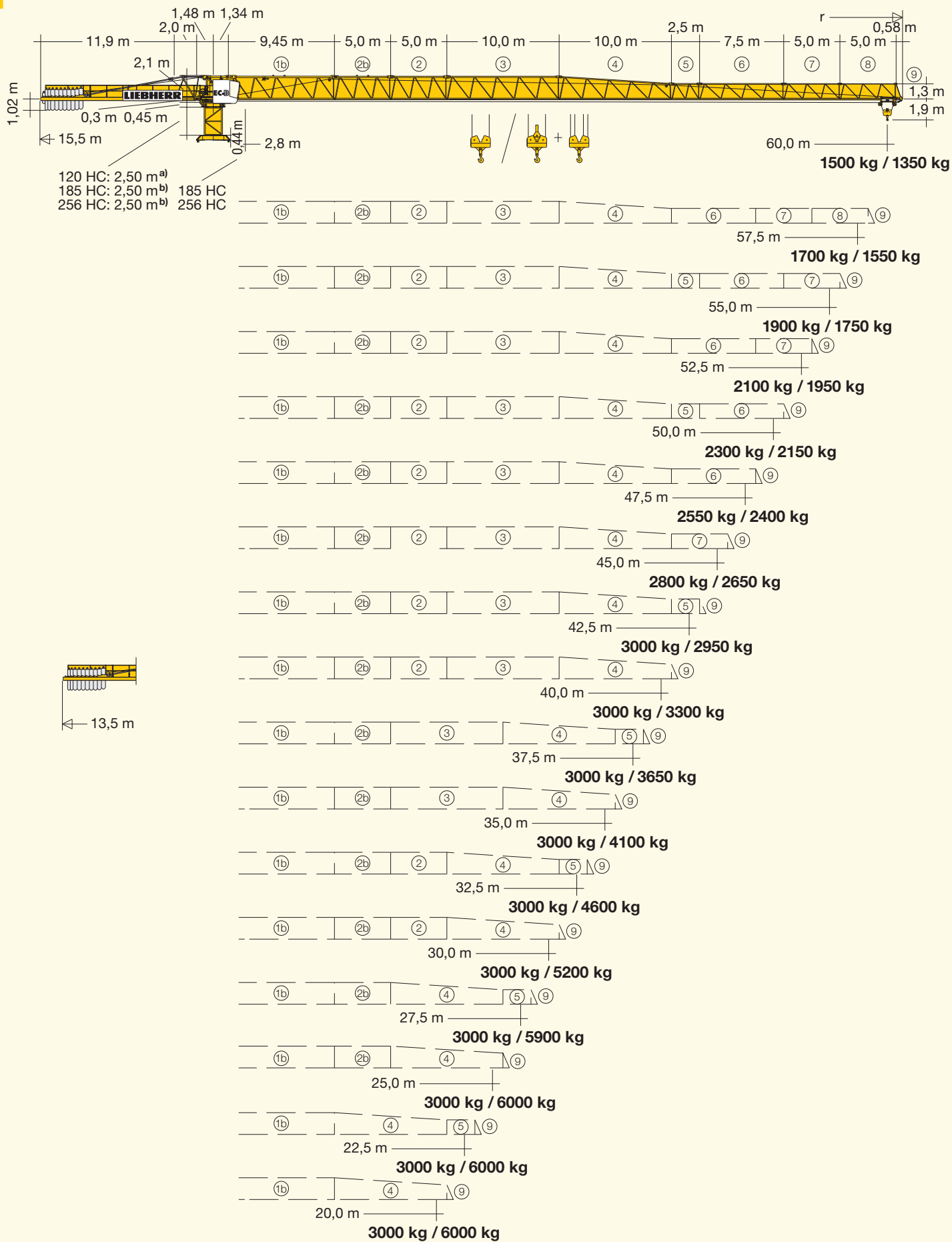
**MAZUR**  
www.zurawiewiezowe.pl

▶ **130 EC-B 6**

**130 EC-B 8 FR.tronic®**



# LIEBHERR




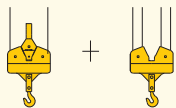
32 74 99 225

**MAZUR**

www.zurawiewiezowe.pl

# Ausladung und Tragfähigkeit

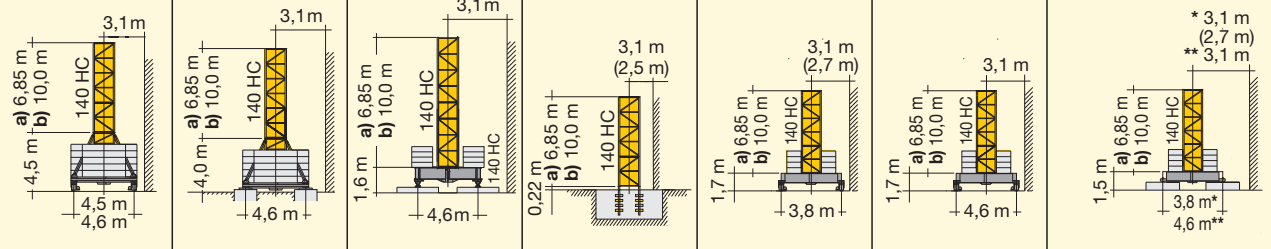
Radius and capacity / Portée et charge / Sbraccio e portata  
Alcances y cargas / Alcance e capacidade de carga / Вылет и грузоподъемность

m	r	m/kg	m/kg																	
			20,0	22,5	25,0	27,5	30,0	32,5	35,0	37,5	40,0	42,5	45,0	47,5	50,0	52,5	55,0	57,5	60,0	
																				
60,0 (r = 61,5)		2,8-34,1 3000	3000	3000	3000	3000	3000	3000	2910	2680	2480	2310	2160	2020	1890	1780	1680	1590	<b>1500</b>	
57,5 (r = 59,0)		2,8-36,0 3000	3000	3000	3000	3000	3000	3000	3000	2860	2650	2470	2300	2160	2030	1910	1800	<b>1700</b>		
55,0 (r = 56,5)		2,8-37,6 3000	3000	3000	3000	3000	3000	3000	3000	2790	2600	2430	2270	2140	2010	<b>1900</b>				
52,5 (r = 54,0)		2,8-38,9 3000	3000	3000	3000	3000	3000	3000	3000	2900	2710	2530	2370	2230	<b>2100</b>					
50,0 (r = 51,5)		2,8-39,9 3000	3000	3000	3000	3000	3000	3000	3000	2990	2790	2610	2450	<b>2300</b>						
47,5 (r = 49,0)		2,8-41,3 3000	3000	3000	3000	3000	3000	3000	3000	3000	2910	2720	<b>2550</b>							
45,0 (r = 46,5)		2,8-42,4 3000	3000	3000	3000	3000	3000	3000	3000	3000	2990	<b>2800</b>								
42,5 (r = 44,0)		2,8-42,5 3000	3000	3000	3000	3000	3000	3000	3000	3000	3000	<b>3000</b>								
40,0 (r = 41,5)		2,8-40,0 3000	3000	3000	3000	3000	3000	3000	3000	3000	<b>3000</b>									
37,5 (r = 39,0)		2,8-37,5 3000	3000	3000	3000	3000	3000	3000	3000	<b>3000</b>										
35,0 (r = 36,5)		2,8-35,0 3000	3000	3000	3000	3000	3000	<b>3000</b>												
32,5 (r = 34,0)		2,8-32,5 3000	3000	3000	3000	3000	<b>3000</b>													
30,0 (r = 31,5)		2,8-30,0 3000	3000	3000	3000	<b>3000</b>														
27,5 (r = 29,0)		2,8-27,5 3000	3000	3000	<b>3000</b>															
25,0 (r = 26,5)		2,8-25,0 3000	3000	<b>3000</b>																
22,5 (r = 24,0)		2,8-22,5 3000	3000	<b>3000</b>																
20,0 (r = 21,5)		2,8-20,0 3000	<b>3000</b>																	
																				
m	r	m/kg	m/kg																	
			20,0	22,5	25,0	27,5	30,0	32,5	35,0	37,5	40,0	42,5	45,0	47,5	50,0	52,5	55,0	57,5	60,0	
60,0 (r = 61,5)		2,8-32,7 3000	2,8-18,7 6000	5540	4830	4260	3800	3420	3100	2820	2590	2380	2200	2030	1890	1760	1640	1540	1440	<b>1350</b>
57,5 (r = 59,0)		2,8-33,5 3000	2,8-19,6 6000	5870	5120	4520	4040	3640	3300	3010	2760	2540	2350	2180	2030	1890	1760	1650	<b>1550</b>	
55,0 (r = 56,5)		2,8-35,2 3000	2,8-20,4 6000	6000	5360	4740	4240	3820	3460	3160	2900	2670	2470	2300	2140	2000	1870	<b>1750</b>		
52,5 (r = 54,0)		2,8-36,6 3000	2,8-21,1 6000	6000	5560	4920	4400	3960	3600	3290	3020	2780	2580	2390	2230	2080	<b>1950</b>			
50,0 (r = 51,5)		2,8-37,8 3000	2,8-21,6 6000	6000	5710	5050	4520	4080	3700	3380	3110	2870	2660	2470	2300	<b>2150</b>				
47,5 (r = 49,0)		2,8-39,3 3000	2,8-22,3 6000	6000	5930	5250	4690	4240	3850	3520	3240	2990	2770	2570	<b>2400</b>					
45,0 (r = 46,5)		2,8-40,5 3000	2,8-22,8 6000	6000	6000	5390	4820	4350	3960	3620	3330	3070	2850	<b>2650</b>						
42,5 (r = 44,0)		2,8-41,9 3000	2,8-23,4 6000	6000	6000	5560	4980	4500	4090	3740	3440	3180	<b>2950</b>							
40,0 (r = 41,5)		2,8-40,0 3000	2,8-24,1 6000	6000	6000	5750	5150	4650	4240	3880	3570	<b>3300</b>								
37,5 (r = 39,0)		2,8-37,5 3000	2,8-24,5 6000	6000	6000	5870	5260	4760	4330	3970	<b>3650</b>									
35,0 (r = 36,5)		2,8-35,0 3000	2,8-25,2 6000	6000	6000	6000	5430	4910	4480	<b>4100</b>										
32,5 (r = 34,0)		2,8-32,5 3000	2,8-25,8 6000	6000	6000	6000	5580	5050	<b>4600</b>											
30,0 (r = 31,5)		2,8-30,0 3000	2,8-26,5 6000	6000	6000	6000	5750	<b>5200</b>												
27,5 (r = 29,0)		2,8-27,5 3000	2,8-27,1 6000	6000	6000	6000	<b>5900</b>													
25,0 (r = 26,5)		2,8-25,0 3000	2,8-25,0 6000	6000	6000	<b>6000</b>														
22,5 (r = 24,0)		2,8-22,5 3000	2,8-22,5 6000	6000	<b>6000</b>															
20,0 (r = 21,5)		2,8-20,0 3000	2,8-20,0 6000	<b>6000</b>																

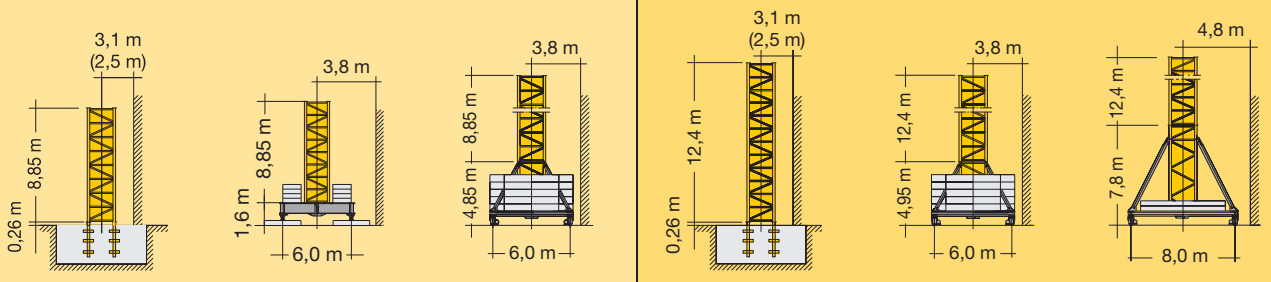
32 74 99 225

**MAZUR**  
www.zurawiewiezowe.pl

C 25	120 HC																
	a)		b)		a)		b)		a)		b)		a)		b)*		b)**
14	47,7 <sup>3)</sup>	50,9 <sup>1)</sup>	47,2 <sup>3)</sup>	50,4 <sup>1)</sup>	44,8 <sup>3)</sup>	48,0 <sup>3)</sup>	43,4 <sup>3)</sup>	46,6 <sup>3)</sup>	-	-	-	-	-	-	-	-	-
13	45,2 <sup>2)</sup>	48,4 <sup>3)</sup>	44,7 <sup>2)</sup>	47,9 <sup>3)</sup>	42,3 <sup>2)</sup>	45,5 <sup>2)</sup>	40,9 <sup>2)</sup>	44,1 <sup>2)</sup>	-	-	42,4 <sup>4)</sup>	-	42,2 <sup>2)</sup>	-	-	-	-
12	42,7 <sup>2)</sup>	45,9 <sup>2)</sup>	42,2 <sup>2)</sup>	45,4 <sup>2)</sup>	39,8 <sup>2)</sup>	43,0 <sup>2)</sup>	38,4 <sup>2)</sup>	41,6 <sup>2)</sup>	39,9 <sup>2)</sup>	-	39,9 <sup>2)</sup>	43,1 <sup>4)</sup>	39,7 <sup>2)</sup>	42,9 <sup>2)</sup>	42,9 <sup>2)</sup>	42,9 <sup>2)</sup>	42,9 <sup>2)</sup>
11	40,2	43,4 <sup>2)</sup>	39,7	42,9 <sup>2)</sup>	37,3	40,5 <sup>2)</sup>	35,9 <sup>2)</sup>	39,1 <sup>2)</sup>	37,4 <sup>2)</sup>	40,6 <sup>2)</sup>	37,4 <sup>2)</sup>	40,6 <sup>2)</sup>	37,2 <sup>2)</sup>	40,4 <sup>2)</sup>	40,4 <sup>2)</sup>	40,4 <sup>2)</sup>	40,4 <sup>2)</sup>
10	37,7	40,9	37,2	40,4	34,8	38,0	33,4	36,6	34,9	38,1 <sup>2)</sup>	34,9	38,1 <sup>2)</sup>	34,7	37,9 <sup>2)</sup>	37,9	37,9	37,9
9	35,2	38,4	34,7	37,9	32,3	35,5	30,9	34,1	32,4	35,6 <sup>2)</sup>	32,4	35,6	32,2	35,4	35,4	35,4	35,4
8	32,7	35,9	32,2	35,4	29,8	33,0	28,4	31,6	29,9	33,1	29,9	33,1	29,7	32,9	32,9	32,9	32,9
7	30,2	33,4	29,7	32,9	27,3	30,5	25,9	29,1	27,4	30,6	27,4	30,6	27,2	30,4	30,4	30,4	30,4
6	27,7	30,9	27,2	30,4	24,8	28,0	23,4	26,6	24,9	28,1	24,9	28,1	24,7	27,9	27,9	27,9	27,9
5	25,2	28,4	24,7	27,9	22,3	25,5	20,9	24,1	22,4	25,6	22,4	25,6	22,2	25,4	25,4	25,4	25,4
4	22,7	25,9	22,2	25,4	19,8	23,0	18,4	21,6	19,9	23,1	19,9	23,1	19,7	22,9	22,9	22,9	22,9
3	20,2	23,4	19,7	22,9	17,3	20,5	15,9	19,1	17,4	20,6	17,4	20,6	17,2	20,4	20,4	20,4	20,4
2	17,7	20,9	17,2	20,4	14,8	18,0	13,4	16,6	14,9	18,1	14,9	18,1	14,7	17,9	17,9	17,9	17,9
1	15,2	18,4	14,7	17,9	12,3	15,5	10,9	14,1	12,4	15,6	12,4	15,6	12,2	15,4	15,4	15,4	15,4
0	12,7	15,9	12,2	15,4	9,8	13,0	8,4	11,6	9,9	13,1	9,9	13,1	9,7	12,9	12,9	12,9	12,9



C 25	185 HC			256 HC		
	m			m		
12	-	-	-	64,1 <sup>2)</sup>	-	-
11	56,5 <sup>3)</sup>	-	-	60,0 <sup>2)</sup>	-	-
10	52,3 <sup>2)</sup>	53,6 <sup>3)</sup>	56,9 <sup>2)5)</sup>	55,9	60,5 <sup>2)</sup>	63,4 <sup>2)</sup>
9	48,2 <sup>2)</sup>	49,5 <sup>2)</sup>	52,8 <sup>2)</sup>	51,7	56,4	59,3 <sup>2)</sup>
8	44,0	45,5	48,6	47,6	52,3	55,1
7	39,9	41,2	44,5	43,4	48,1	51,0
6	35,7	37,1	40,3	39,3	44,0	46,8
5	31,6	32,9	36,2	35,2	39,8	42,7
4	27,5	28,8	32,1	31,0	35,7	38,6
3	23,3	24,7	27,9	26,9	31,6	34,4
2	19,2	20,5	23,8	22,7	27,4	30,3
1	15,0	16,4	19,6	18,6	23,3	26,1
0	10,9	12,2	15,5	14,5	19,1	22,0



5) Ohne Fahrwerke / Without Travel Gear / Sans boogie / Senza dispositivi di traslazione / Sin cajas de traslación / Sem mecanismo de translação / Без механизмов передвижения

Weitere Hubhöhen sowie Klettern auf Anfrage. / Further hoist heights and climbing on request. / Hauteurs sous crochet plus élevées et hissage sur demande. / Altre altezze di sollevamento come pure telescopaggio, su trepado, consultar. / Outras alturas de elevação e ascensionamento, mediante con: крана – по запросу.

	U/min 0 ↔ 0,8 sl./min tr./min	7,5 kW FU
	0 ↔ 80,0 m/min	5,4 kW FU
	25,0 m/min	2 x 4,0 kW
	<b>kVA</b>	22 kW 38,0

	<b>Stufe / Step / Cran</b> Marcia / Marcha kg m/min Marcha / Передача																		
3,8 / 18,5 / 22 kW WIW 230 MZ 402																			
149,0 / 74,0 m LS-Trommel																			
<b>5 Lagen</b> Layers Couches Avvolgimenti Camadas Capas Слоёв																			
	<table border="1"> <tr> <td>1</td> <td></td> <td>3000</td> <td></td> <td>3000</td> <td>6,2</td> </tr> <tr> <td>2</td> <td></td> <td>3000</td> <td></td> <td>3000</td> <td>28,0</td> </tr> <tr> <td>3</td> <td></td> <td>1700</td> <td></td> <td>1600</td> <td>58,0</td> </tr> </table>	1		3000		3000	6,2	2		3000		3000	28,0	3		1700		1600	58,0
1		3000		3000	6,2														
2		3000		3000	28,0														
3		1700		1600	58,0														
	<table border="1"> <tr> <td>1</td> <td></td> <td>6000</td> <td>3,1</td> </tr> <tr> <td>2</td> <td></td> <td>6000</td> <td>14,0</td> </tr> <tr> <td>3</td> <td></td> <td>3500</td> <td>29,0</td> </tr> </table>	1		6000	3,1	2		6000	14,0	3		3500	29,0						
1		6000	3,1																
2		6000	14,0																
3		3500	29,0																
217,0 / 108,0 m**																			

\*\* Weitere Hublastdaten: siehe Betriebsanleitung. / Further hoist load data: see instruction manual. / Autres données de la charge de levage: voir manuel d'instruction. / Altri dati sui carichi sollevati: consultare il manuale d'istruzione. / Alturas bajo granchos superiores según manual. / Outras tabelas de carga: consultar manual de instruções. / Другие данные по весу поднимаемых грузов: см. инструкцию по эксплуатации.

## Kolli-Liste

Packing List / Liste de colisage / Lista dei colli  
Lista de contenido / Lista de embalagem / Упаковочный лист

Montagegewichte: siehe Betriebsanleitung. / Erection weights: see instruction manual. / Poids de montage: voir manuel de service. / Pesii di montaggio: vedere manuale d'uso. / Peso para el montaje: según manual. / Pesos de montagem: vejäm-se es instruções p. uso. / Масса монтируемых частей: см. инструкцию по эксплуатации.

<b>Kranoberteil</b>		Upper part of crane / Partie supérieure de grue / Parte superiore della gru Parte superior grúa / Parte superior do guindaste / Верхняя часть крана	L (m)	B (m)	H (m)	kg*
Pos. Item	Anz. Qty.	<b>Drehbühne mit Podesten</b> / Slewing platform with platforms Plate-forme tournante avec plates-formes / Piattaforma girevole con pedana / Plataforma giratoria con plataforma Plataforma giratória com plataforma / Поворотная платформа с площадками				
1	1		3,03	3,35	2,83 (2,51)	7220
2	1	<b>Drehbühne</b> / Slewing platform / Ensemble mât-cabine / Piattaforma girevole / Conjunto plataforma de giro / Plataforma giratória Поворотная платформа				
			3,03	2,43	2,83 (2,51)	6790
3	1	<b>Podeste</b> / Platforms / Plates-formes Pedana / Plataformas / Plataformas Площадки				
			2,80 3,09 2,80	1,10 0,79 1,12	1,24 1,29 1,22	250 200 170
4	1	<b>Kabine</b> / Cabin / Cabine Cabina / Cabina / Cabina Кабина				
			3,57	1,38	2,27	690
5	1	<b>Gegenausleger-Anlenkstück</b> / Counter-jib heel section Pied de contre-flèche / Settore articolato di controbraccio Tramo primero-contrapluma / Base articulada da contra-lança Корневая секция консоли противовеса				
			2,75	1,20	2,25	760
6	1	<b>Gegenausleger</b> / Counter-jib / Contre-flèche Controfreccia / Contrapluma / Contra-lança Консоль противовеса				
			11,98	1,40	0,81	2700
7	1	<b>Podeste Gegenausleger</b> / Counter-jib platforms Plates-formes de contre-flèche / Ballatoi controfreccia Plataforma contrapluma / Plataforma contra-lança Площадки консоли противовеса				
			4,00	0,69	1,35	180
8	1	<b>Ausleger-Anlenkstück</b> / Jib heel section / Pied de flèche Sezione articolata braccio / Pluma tramo primero / Base articulada de lança / Корневая секция стрелы				
			9,67	1,34	2,25	⊗ 2580
9	1	<b>Ausleger-Zwischenstück</b> / Intermediate jib section Élément intermédiaire de flèche / Sezione intermedia braccio / Tramo intermedio pluma / Peça suplementar da lança / Промежуточная секция стрелы				
			5,26 5,27 10,26 2,72 7,71 5,19 5,17	1,20 1,20 1,20 1,20 1,20 1,20 1,20	2,15 2,15 2,14 1,48 1,48 1,46 1,45	⊗ 840 ⊗ 750 ⊗ 1230 ⊗ 200 ⊗ 500 ⊗ 230 ⊗ 200
10	1	<b>Ausleger-Zwischenstück</b> / Intermediate jib section Élément intermédiaire de flèche / Sezione intermedia braccio / Tramo intermedio pluma / Peça suplementar da lança / Промежуточная секция стрелы				

32 74 99 225

**MAZUR**  
www.zurawiewiezowe.pl

Pos. Item Rep. Voce. Pos. Ref. Поз.	Anz. Qty. Qte. Qta. Cant. Cant. Кол-во				L (m)	B (m)	H (m)	kg*		
11	1	<b>Ausleger-Kopfstück</b> / Jib head section / Pointe de flèche / Punta braccio / Tramo punta de pluma / Cabeça de lança / Концевая секция стрелы				1,40	1,21	0,46	94	
12	1	<b>Laufkatze</b> / Trolley / Chariot / Carrello / Carrito / Carrinho / Грузовая тележка				1,62	1,38	1,29	190	
13	1	<b>Fahrkorb</b> / Maintenance cage / Nacelle d'entretien / Cestello di manutenzione / Plataforma de mantenimiento / Передвижная платформа				0,78	0,66	1,25	35	
<b>Turm</b> Tower / Mât / Torre / Torre / Башня										
14	15	<b>Turmstück</b> / Tower section				120 HC	2,50	1,80	1,80	1090
	10	Elément de mât / Elemento di torre				185 HC	4,14	2,30	2,30	2240
	12	Tramo torre / Torre / Башенная секция				256 HC	4,14	2,30	2,30	2300
15	7	<b>Turmstück lang</b> / Long tower section / Elément de mât long / Elemento di torre, lungo / Tramo de torre largo				120 HC	5,00	1,80	1,80	1830
	3	Peça de torre, comprida / Башенная секция, длинная				120 HC	10,00	1,80	1,80	3430
						120 HC	12,50	1,80	1,80	4200
16	1	<b>Grundturmstück</b> / Base tower section / Mât de base / Elemento di torre base / Tramo base / Peça de base de torre / Секция основания				140 HC	6,85	1,80	1,80	2930
						140 HC	10,00	1,80	1,80	3990
						185 HC	8,85	2,30	2,30	4280
						256 HC	8,85 (12,42)	2,30 (2,30)	2,30 (2,30)	4830 (7940)
17	1	<b>Kletterturmstück</b> / Climbing tower section / Elément de hissage de mât / Elemento torre di telescopaggio / Tramo de trepado / Tramo de telescopagem / Секция самоподъема				120 HC	2,75	2,20	2,45	1450
<b>Klettereinrichtung</b> Climbing equipment / Equipement de télescopage / Attrezzatura per allungamento della gru / Equipo de trepado / Acessórios p. subida no edifício / Обойма наращивания										
18	1	<b>Führungsstück kpl.</b> / Guide section cpl. / Cage télescopique cpl. / Gabbia di sopraelevazione compl. / Torre de montaje completa / Peça de guia compl. / Направляющая секция в сб.				120 HC	6,45	2,10	2,42	3500
						120 HC	9,60	2,10	2,42	4440
						185 HC	8,39	2,68	2,58 (3,04)	5200
						256 HC	8,39	2,68	2,58 (3,04)	5200
19	1	<b>Hydraulikanlage, Stütz- und Klettertraverse</b> / Hydraulic unit, supporting and climbing cross members / Système hydraul. avec traverses d'appui et de télescop. / Sist. idraul., traversa di appoggio e allungam. gru / Sistema hidráulico con traviesa de apoyo y trepado / Instalação hidráulica, travessa de apoio e subida / Гидроагрегат, стойка-упор и traversa обоймы наращивания				120 HC	2,87	2,12	1,06	1050
						185 HC	2,30	1,25	1,00	1150
						256 HC	2,30	1,25	1,00	1150
<b>Unterwagen</b> Undercarriage / Châssis / Carro / Carro con mástil / Carro de guindaste / Опорная рама										
20	2	<b>Fahrschemel mit Antrieb</b> / Rail bogie with drive / Bogie moteur / Telaio con gruppo propulsore / Caja rodillo motriz / Quadra sem grupa de propulsão / Подрамник с приводом				120 HC	1,38	0,88	0,87	900
						185 HC	1,46	0,84	0,87	920
						256 HC	1,63 (1,46)	0,92 (0,84)	0,95 (0,87)	1690 (920)
21	2	<b>Fahrschemel ohne Antrieb</b> / Rail bogie without drive / Bogie fou / Telaio senza gruppo propulsore / Caja rodillo conducido / Quadra com grupa de propulsão / Подрамник без привода				120 HC	1,17	0,60	0,87	860
						185 HC	1,15	0,60	0,87	880
						256 HC	1,37 (1,15)	0,62 (0,60)	0,95 (0,87)	1340 (880)
22	1	<b>Tragholm lang</b> / Long support arm / Longeron long / Longherone lungo / Brazo soporte largo / Travessa comprida / Несущая балка, длинная				120 HC	7,12	0,78	0,65	950
						185 HC	9,10	0,82	0,74	1350
						256 HC	9,10 (11,95)	0,80 (0,82)	0,80 (0,80)	1650 (2200)
23	2	<b>Tragholm kurz</b> / Short support arm / Longeron court / Longherone corto / Brazo soporte corto / Travessa curta / Несущая балка, короткая				120 HC	3,45	0,56	0,55	408
						185 HC	4,41	0,62	0,71	615
						256 HC	4,45 (5,58)	0,77 (0,65)	0,77 (0,77)	800 (1035)
24	2 + 2	<b>Randträger</b> / Border support / Traverse / Supporti base / Traviesa / Apoio de bordo / Стяжная балка				120 HC	4,02	0,35	0,12	95
						185 HC	5,48 - 5,46	0,11 - 0,17	0,16 - 0,38	118 - 454
						256 HC	5,46 - 5,40	0,11 - 0,18	0,16 - 0,38	175 - 525
							(7,52 - 7,46)	(0,10 - 0,17)	(0,10 - 0,38)	(366 - 912)
25	4	<b>Stützholm</b> / Support strut / Hauban de châssis / Correnti di appoggio / Tirante vertical / Travessa de apoio / Опорный подкос				120 HC	3,78	0,15	0,22	200
						185 HC	4,23	0,17	0,25	275
						256 HC	4,14 (6,55)	0,18 (0,22)	0,25 (0,25)	320 (600)
26	1	<b>Unterwagen-Turmstück</b> / Undercarriage tower section / Mât de châssis / Elemento di torre del carro / Tramo de carro / Peça de torre do chassis / Опорная башенная секция				120 HC	3,50	2,06	2,06	1320
						185 HC	3,73	2,52	2,52	1950
						256 HC	3,73 (6,70)	2,62 (2,53)	2,62 (2,53)	2550 (3800)
27	1	<b>Stapel Aufstiege und Podeste</b> / Bundle of ladders and platforms / Faisceau d'échelles et de plates-formes / Serie di scale e rampe / Paquete de escaleras y plataformas / Escadas e patamares / Лестницы и площадки				120 HC	3,50	1,20	1,00	1000
28	1	<b>Kiste mit Kleinteilen</b> / Crate with small parts / Caisse contenant des accessoires / Cassa con accessori / Caja con accesorios / Caixa de acessórios / Ящик с мелкими деталями					2,00	1,00	1,00	2000

( ) **Angaben in Klammern gelten für 8 m-Unterwagen.** / The data in brackets are valid for an undercarriage of 8 m. / Les données techniques indiquées entre parenthèses sont valables pour un châssis de 8 m. / Caratteristiche in (..) valgono per carro di 8 m. / Los datos entre paréntesis son válidos para carro de 8 m. / Características em (..) válidas pelo chassis de 8 m. / Данные в скобках относятся к 8-метровой опорной раме.

\* **Einzelgewichte.** / Single weights. / Poids individuels. / Singoli pesi. / Pesos unitarios. / Pesos de peças componentes. / Индивидуальный вес.

**Konstruktionsänderungen vorbehalten!** / Subject to alterations! / Sous réserves de modifications! / Riservato il diritto di modifiche strutturali! / ¡Sujeto a modificaciones! / Salvo modificação da construação! / Права на внесение конструкторских изменений сохраняются!

**Sämtliche Angaben erfolgen ohne Gewähr.** / This information is supplied without liability. / Ces renseignements sont sans garantie. / Tutte le indicazioni fornite senza garanzia. / Declinamos toda responsabilidad derivada de esta información. / Declinamos toda responsabilidade quanto à informação.

121 P - 5846 • EN 14439:2009 - DIN 15018-H1/B3 • BGL C.0.10.0125 • 04.13 /

Liebherr-Werk Biberach GmbH  
Postfach 1663, D-88396 Biberach an der Riss  
☎ +49 73 51 41-0, Fax: +49 73 51 41 22 25  
www.liebherr.com, E-Mail: info.lbc@liebherr.com

Liebherr Industrias Metálicas, S.A.  
Polígono Industrial Agustinos, A  
☎ +34-948-29 70 00, Fax +34-948-29 70 01  
www.liebherr.com, E-Mail: info@liebherr.com

32 74 99 225

**MAZUR**  
www.zurawiewiezowe.pl